

# EMS & electromobilität



# EMS & electromobilität : gemeinsam Chancen nutzen! -wichtige Faktoren für neue Märkte-

## SMT/HYBRID/PACKAGING 2011

ZVEI, EMS im Fokus – Erfolgskonzepte, Trends und Strategien

### Letron electronic GmbH

Susanne Mackensen-Eder  
Sales Director

Nürnberg, den 05.05.2011



## • Inhalt

- 1. Vorstellung Letron electronic GmbH
- 2. electromobilität & EMS-Full-Service-Provider sichern Erfolg
- 3. gemeinsame Chancen nutzen
- 4. Qualitätsvorausplanung eine gemeinsame Aufgabe
- 5. Voraussetzungen der EMS
- 6. Fazit

## ZAHLEN UND FAKTEN

Letron electronic GmbH ist Teil der CFC electronic Gruppe

Gründung: 1973

Standorte: Osterode, Hartmannsdorf, Neu Ulm

Mitarbeiter: gesamt > 250 MA

Produktionsfläche: > 10.000m<sup>2</sup>

Maschinen:

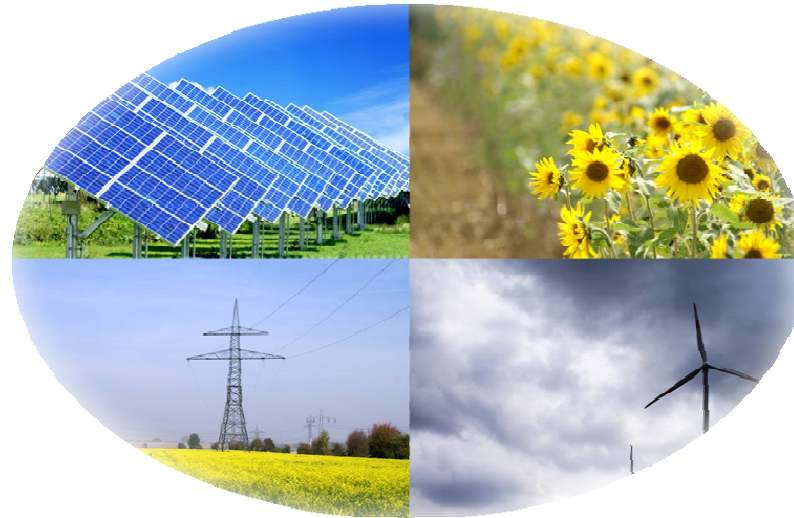
- SMT: 8 Linien (Mydata, Juki, Siemens)
- THT: Radial, Axial, Einpresstechnik
- Löttechnologie: bleifrei und verbleit, selektiv, Lötroboter
- Inspektion: AOI und X-Ray
- Test: ICT, Flying Probe, Boundary Scan, Funktionstest, Burn In/Run In
- Lackieren
- Layout für Serie & Prototyping

Zertifizierung: TS16949:2009, ISO 9001:2008

Zulassung: VdS 2344, UL, VDE



## electromobilität & EMS-Full-Service-Provider *sichern* Erfolg



- Gemeinsam die vorhandenen Ressourcen nutzen
- Energie-Effizienz steigern
- Markteinführungen begleiten
- Standardisierungen entwickeln
- Gesetzliche Vorschriften prägen und umsetzen
- Bedürfnisse der Industrie und Endverbraucher berücksichtigen

## Electromobilität geht uns alle an!

### Smart Grid

↳ intelligente Netze

### Smart Meter

↳ intelligente Messeinrichtungen

### Smart Home

↳ intelligente Steuerungseinrichtungen

### Electromobilität

↳ Automobil und Infrastruktur gehen eine Symbiose ein



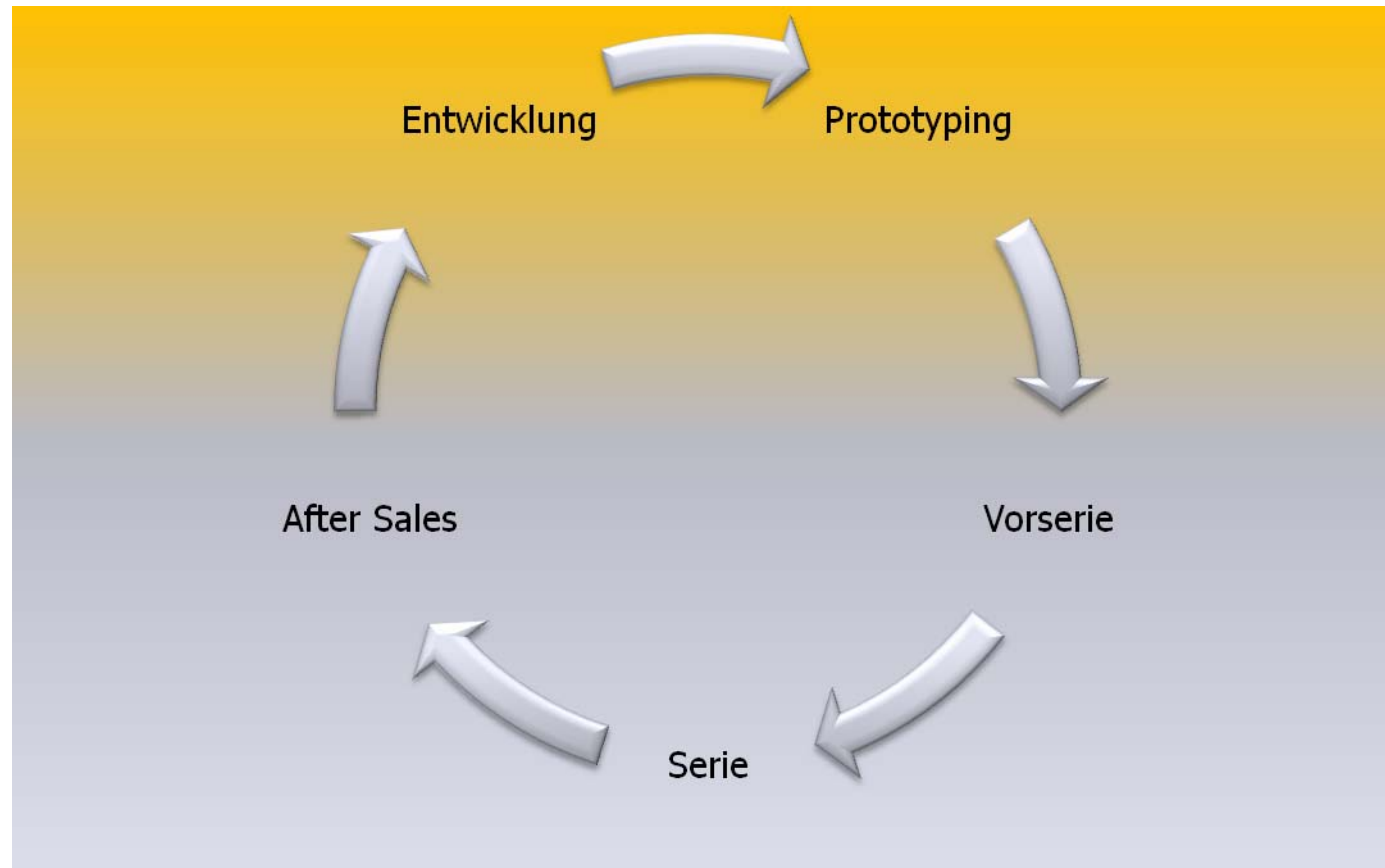
## Beispiel aus der Region Harz

### Intelligente Infrastruktur „gestern & heute“

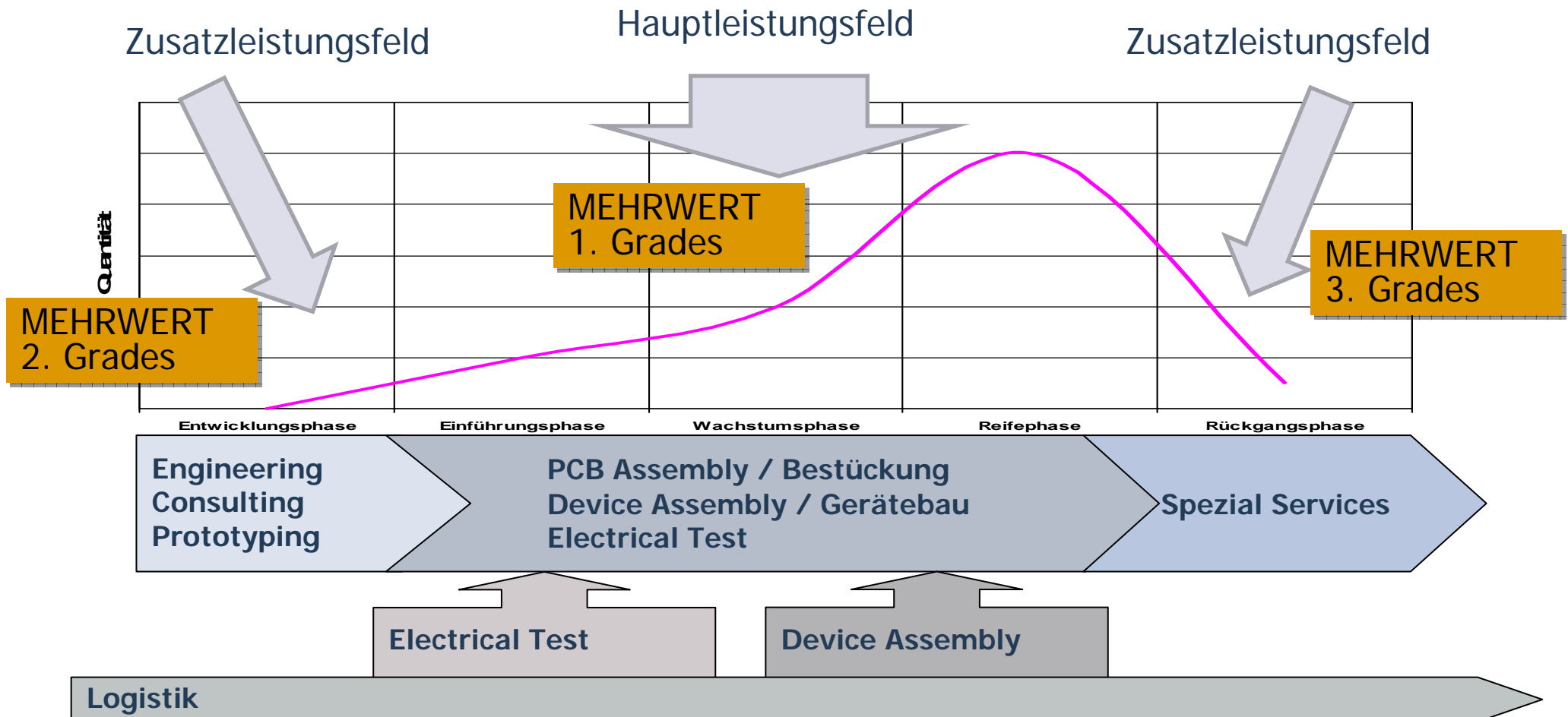
smart grid ← → Kulturdenkmal Oberharzzer Wasserregal

- Energieversorgungssystem aus dem 16. Jahrhundert
- seit August 2010 auf der Liste des UNESCO-Weltkulturerbes
- weitgehend noch heute funktionstüchtig
- aktuelles Forschungsprojekt in Zusammenarbeit mit Energieversorger und der TU-Clausthal
- vielleicht schon bald ein Energiespeicher für Wind- und Sonnenergie?

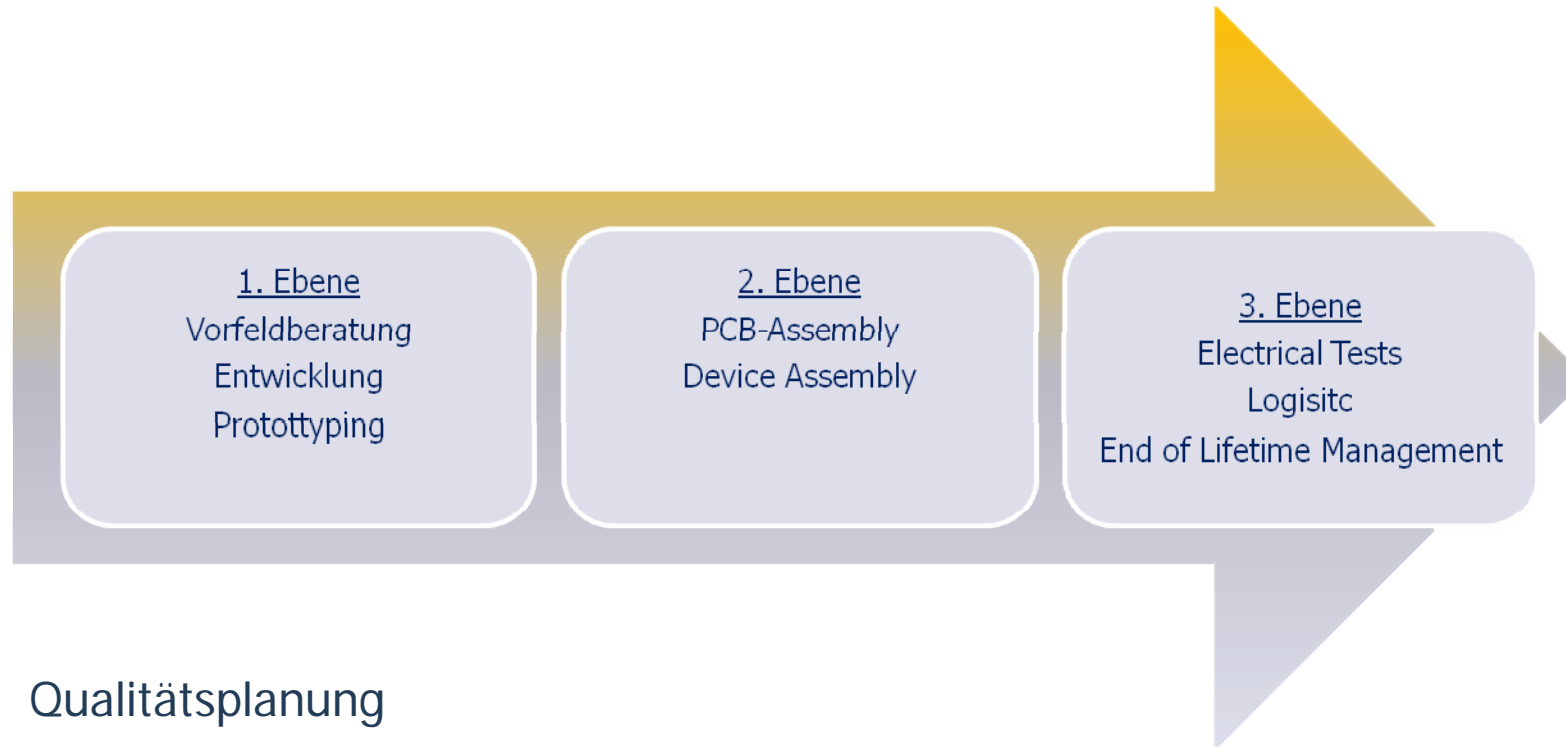
## Voraussetzungen des EMS-Dienstleisters im Produktlebenszyklus:



## DER MEISTE MEHRWERT ENTSTEHT DORT ... ... WO MAN AM WENIGSTEN SIEHT!



## Qualitätsplanung über den gesamten Produktlebenszyklus

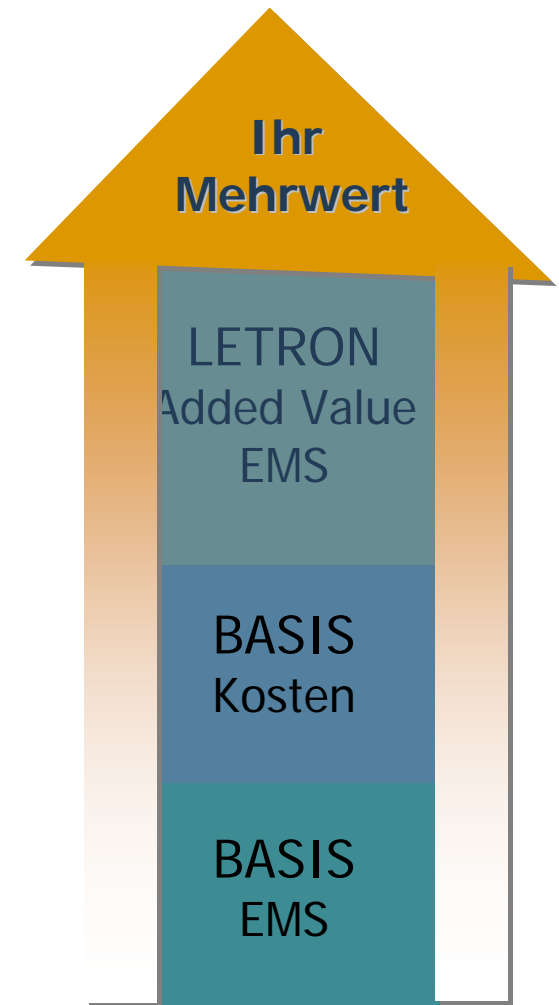


- Qualitätsplanung
- Traceability
- Standardisierung
- Prävention

## Prozesse & Erfahrung *sichern* Erfolg

Was leisten wir heute und morgen für Sie?

- erfahreneres Projektmanagement
- Fertigungsmöglichkeiten an 3 Standorten in Deutschland
- EMS-Full-Service mit breitem Branchen-Mix
- Fertigungs- und Prüfeinrichtungen in großem Umfang
- professionelle Beschaffungsnetzwerke
- Flexibilität und Kundennähe



## LETRON ADDED VALUE EMS – DER UNTERSCHIED IM MEHRWERT

### Ihr Zusatznutzen EINSPARUNG

- Durch permanente Optimierung am Produkt und in der Prozesskette.



### Ihr Zusatznutzen SICHERHEIT

- Durch fast vier Jahrzehnte Erfahrung und Beständigkeit.
- Durch eine Organisationsform, die auch bei größter Flexibilität geprüfte und zertifizierte Prozesse einhält.
- Durch gelebtes Risikomanagement und Branchenunabhängigkeit im Kundenportfolio.
- Durch drei Standorte „Made in Germany“ mit gleichem ERP-System.



### Ihr Zusatznutzen FLEXIBILITÄT

- Bedarfs- und Mengenschwankungen werden durch logistische Lieferantenvereinbarungen und einem speziell angepasstem ERP-System abgefangen.
- Entlastung der Kundenorganisation - und somit Zeitgewinn für eigene Kernkompetenzen - durch Abnahme von Nebentätigkeiten und präventiver Analyse zur Vermeidung von Störfaktoren.



## Fazit: EMS & electromobilität gemeinsame Chancen

### Normung als Katalysator für breite Nutzung

- ↳ sie muss der Dynamik der Entwicklung folgen
- ↳ sie muss konstruktiv begleiten
- ↳ sie darf Innovationen nicht einschränken

### Energie- und Investitionsbilanz bezogen auf den gesamten Produktlebenszyklus

- ↳ der Weg der Energieförderung bis zum Endverbraucher berücksichtigen
- ↳ Energiebilanz: Produktions-, Übertragungs-, Nutzungsstufen

### Der Anspruch von Letron

- ↳ Verantwortungsvolles Handeln im Wachstumsmarkt von Morgen

**„Nicht mit Erfindungen, sondern mit  
Verbesserungen macht man ein  
Vermögen“**

(Henry Ford)

[www.leton-electronic.com](http://www.leton-electronic.com)